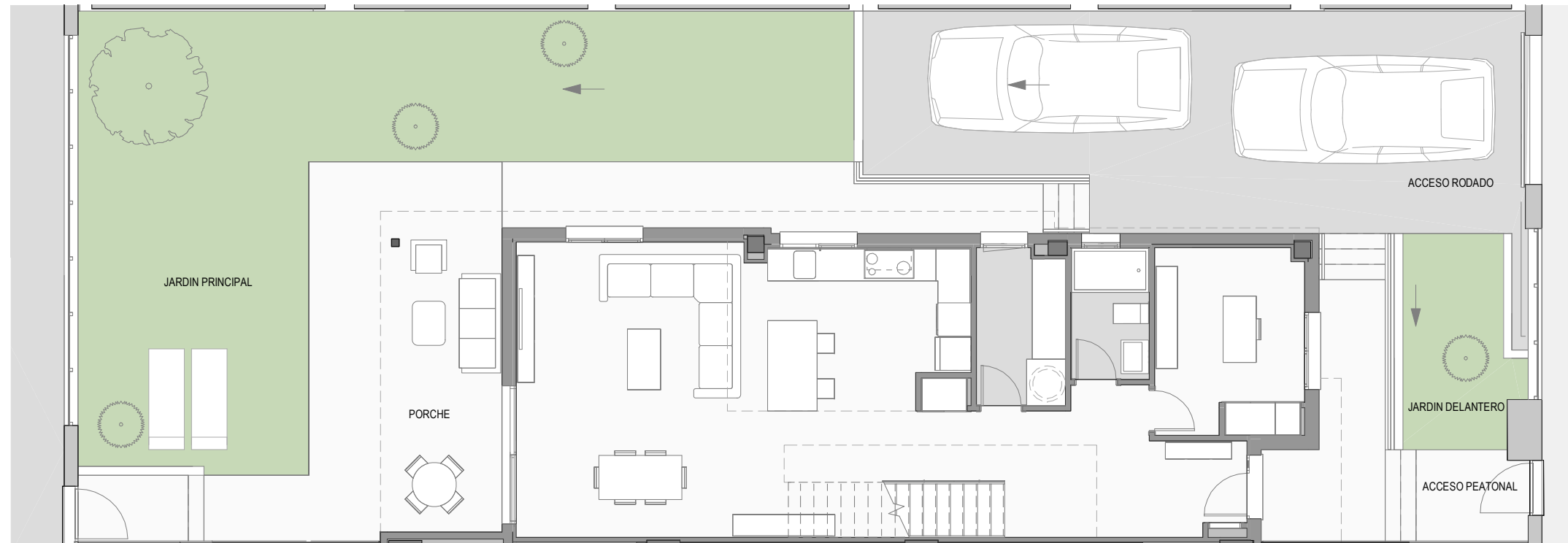


EMPLAZAMIENTO



V13	V14	V15	V16	V17	V18	V19	V20	V21	V22	V23	V24	V25	V26	V27
D	B	B'	D'	C	C'	D	Ba	Da	C	C'	D	B	B'	D'
A	V3			V6	Aa				A	V9			V12	Aa
Ba	V2			V5	Ba				Ba	V8			V11	Ba
Aa	V1			V4	A				Aa	V7			V10	A



CUADRO DE SUPERFICIES

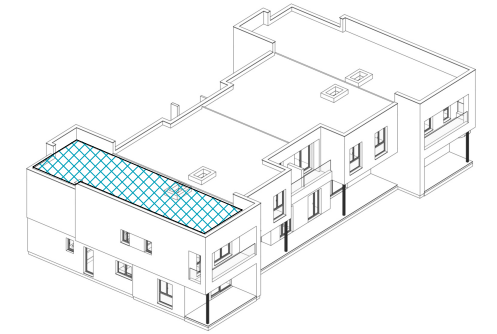
TOTAL SUP. ÚTIL VIVIENDA	159,68 m²
TOTAL SUP. CONSTRUIDA VIVIENDA INCL. ZZCC	195,08 m²
Jardín delantero	59,04 m ²
Jardín principal	106,38 m ²
TOTAL JARDÍN	165,42 m²
SUPERFICIE DE PARCELA	262,44 m²

DEPARTAMENTO TÉCNICO
Revisión: 04
Fecha: 18/12/2024

Parcela Nº 24 - Tipo D

1 m 2 m 3 m 4 m 5 m

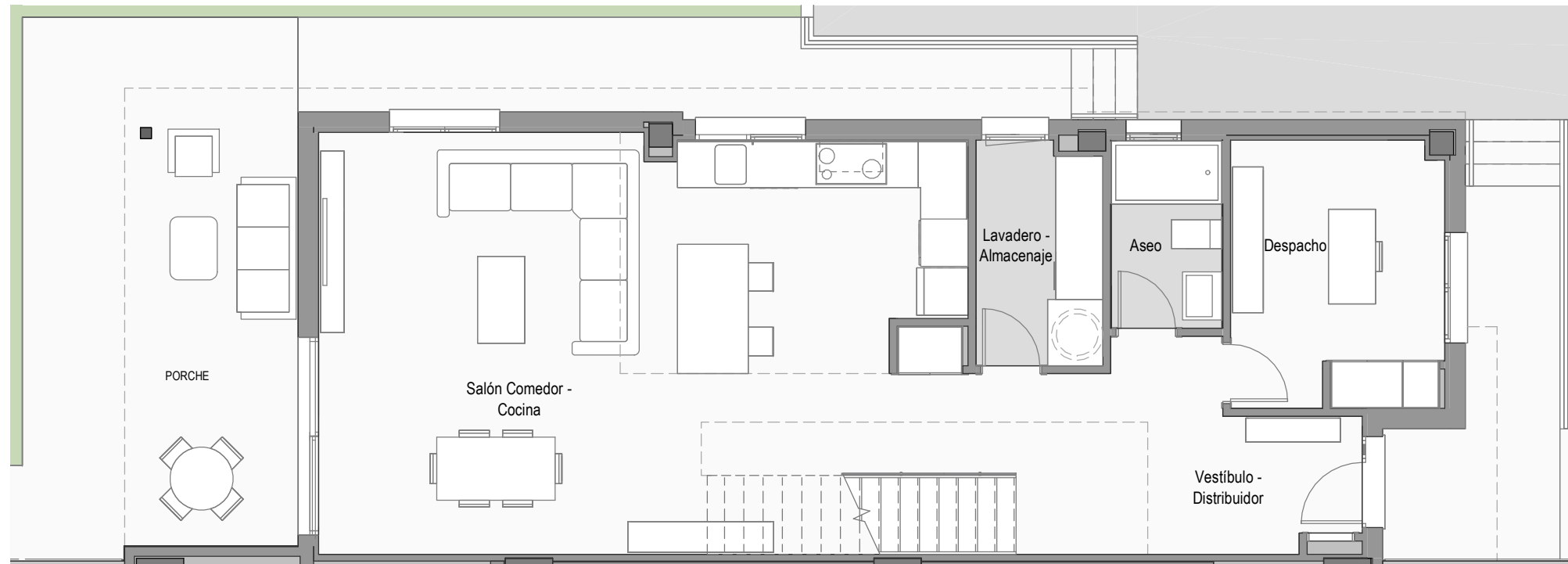
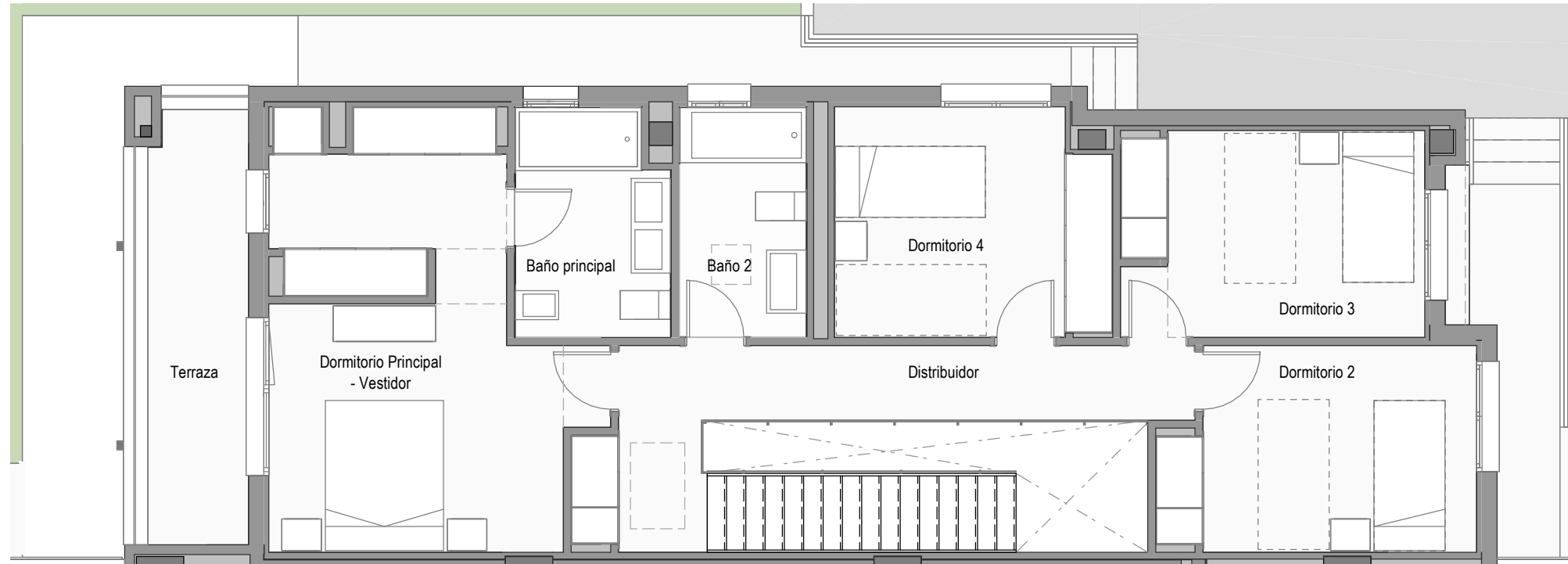
La información aquí contenida puede ser modificada durante el transcurso de la ejecución de la obra por exigencias técnicas o jurídicas, sin que ello implique menoscabo en el nivel global de calidades. El mobiliario, incluido el de cocina y lavadero, se refleja a efectos meramente decorativos, sin que se incluya en la oferta. Los peldaños de acceso a la vivienda y salidas a patios, puede alterarse en función de la rasante de las calles y corresponde a la D.F. fijar el criterio.



EMPLAZAMIENTO



V13	V14	V15	V16	V17	V18	V19	V20	V21	V22	V23	V24	V25	V26	V27	
D	B	B'	D'	C	C'	D	Ba	Da	C	C'	D	B	B'	D'	
A	V3		V6	Aa					A	V9				V12	Aa
Ba	V2		V5	Ba					Ba	V8				V11	Ba
Aa	V1		V4	A					Aa	V7				V10	A



CUADRO DE SUPERFICIES

Planta Baja	
Vestíbulo - Distribuidor	13,99 m ²
Salón - Comedor - Cocina	40,57 m ²
Despacho	9,12 m ²
Aseo	3,31 m ²
Lavadero - Almacenaje	4,48 m ²
Total sup. útil Interior P. Baja	71,47 m²

Planta Primera	
Distribuidor	9,67 m ²
Dormitorio Principal - Vestidor	19,06 m ²
Dormitorio 2	10,05 m ²
Dormitorio 3	10,08 m ²
Dormitorio 4	9,96 m ²
Baño Principal	5,43 m ²
Baño 2	4,65 m ²
Total sup. útil Interior P. Primera	68,90 m²
TOTAL SUP. ÚTIL INTERIOR VIVIENDA	140,37 m²

Planta Baja	
Entrada	-
Porche	12,11 m ²
Total sup. útil Exterior P. Baja	12,11 m²

Planta Primera	
Terraza	7,20 m ²
Total sup. útil Exterior P. Primera	7,20 m²
TOTAL SUP. ÚTIL EXTERIOR VIVIENDA	19,31 m²

TOTAL SUP. ÚTIL VIVIENDA	159,68 m²
TOTAL SUP. CONSTRUIDA VIVIENDA INCL. ZZCC	195,08 m²

Según Decreto BOJA 218/2005	
Total Sup. Útil	150,03 m ²
Total Sup. Construida incl. ZZCC	183,54 m ²

Jardín delantero	59,04 m ²
Jardín principal	106,38 m ²
TOTAL JARDÍN	165,42 m²

SUPERFICIE DE PARCELA	262,44 m²
------------------------------	-----------------------------

Vivienda Nº 24 - Tipo D



La información aquí contenida puede ser modificada durante el transcurso de la ejecución de la obra por exigencias técnicas o jurídicas, sin que ello implique menoscabo en el nivel global de calidades. El mobiliario, incluido el de cocina y lavadero, se refleja a efectos meramente decorativos, sin que se incluya en la oferta. Los peldaños de acceso a la vivienda y salidas a patios, puede alterarse en función de la rasante de las calles y corresponde a la D.F. fijar el criterio.